

REJOIGNEZ LA MARQUE RH PARTNERS

Développez et Valorisez
vos activités de conseil en
Ressources Humaines & Management



“

RH Partners*L'humain au Cœur de l'entreprise*

NOS EXPERTISES



ACCOMPAGNEMENT DES
TRANSFORMATIONS



STRATEGIE,
POLITIQUE
& PROCESSUS RH



DEVELOPPEMENT DES
POTENTIELS & MOBILITES
PROFESSIONNELLES



RECRUTEMENT
DES TALENTS

Vous aimez entreprendre ?

ENSEMBLE C'EST MIEUX !



Rester indépendant, mais pas trop ?



Mettre Vos compétences à Votre service ?



Contribuer au développement d'une marque #MIF ?



Partager Vos valeurs ?

NOUS VOUS ACCOMPAGNONS

Vous recherchez un **partenaire RH reconnu**, en France, pour développer votre activité, sur votre région ?

RH Partners vous offre l'**opportunité de rejoindre son réseau d'experts** et de **bénéficier de sa notoriété** sur le marché du conseil en Ressources Humaines et management.

Rejoignez-nous pour une **croissance accélérée** !



5 RAISONS DE NOUS REJOINDRE

LA FORCE D'UNE MARQUE D'EXCELLENCE



La reconnaissance et l'expertise, depuis 40 ans, de RH Partners facilite l'approche client.

UNE ACTIVITÉ A FORTE DIMENSION HUMAINE



RH Partners place l'humain au cœur de l'entreprise, en son sein et chez ses clients pour des relations durables.

UNE OFFRE GLOBALE DE SERVICES RH



Organisée autour de 4 expertises : le conseil RH, le recrutement, l'évolution et l'accompagnement des transformations.

UNE GOUVERNANCE « COOPÉRATIVE »



Chaque associé-e possède une voix et participe aux conseils d'administration en totale transparence.

L'EXCLUSIVITÉ TERRITORIALE



Un partage des territoires par région pour vous permettre de commercialiser librement tous nos services et ainsi atteindre vos objectifs.

UN ENVIRONNEMENT FAVORABLE, PLEIN D'OPPORTUNITÉS !



Un secteur porteur, celui du conseil

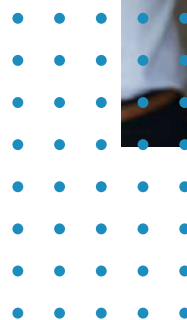
- + 12% en 2018, +8,5% en 2016
- 7,3 milliards de CA avec un dynamisme record
- Croissance à 2 chiffres



Une taille de structure qui sort son épingle du jeu sur le conseil RH

Les cabinets entre 100 et 500 salariés dominent le marché avec 49% des parts.

DE NOMBREUX SERVICES ET OUTILS !



Du soutien humain

- Une équipe d'experts dédiés par métier
- Des fonctions supports Groupe (qualité, marketing, communication, gestion, achats, ADV...)



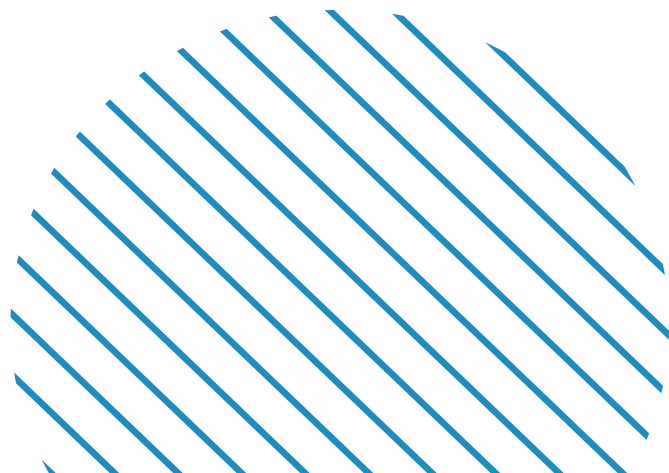
Un parcours de formation accompagné et personnalisé

- Création en 2017 de la RH Partners Academy
- Un catalogue avec plus de 50 formations



Des solutions digitales négociées pour vous

- Des outils de production : licences éditeurs de tests, ATS, interface digitale MyTalents, Plateforme Parcoureo, 360Learning...
- Outils de promotion et commercialisation : CRM, référencement Ici Formation, Lettre FirstEco...



ET AUSSI...

La gestion de la notoriété et de la communication de marque avec des méthodes et outils marketing prêts à l'emploi !

- Un site internet enregistrant chaque année une progression des demandes de +100% (depuis le début de l'année près de 750 demandes entrantes réorientées vers nos cabinets)
- Des accords cadres nationaux dont GRDF Enedis, Michelin, Thalès, AFPA ...
- Des plaquettes et des fiches produits
- Des matrices de propositions commerciales et de réponses aux Appels d'offre
- Des Emailing spécifiques et ciblés, réguliers.
- Des affiches, flyers, modèles d'invitation ...
- Des actions sponsorisées et du contenu adapté pour les Réseaux Sociaux

CHOISISSEZ UN RÉSEAU 100% MADE IN FRANCE

Et créons ensemble, pour vos clients, les meilleures conditions d'engagement & de performance des femmes et des hommes de l'entreprise.



1^{er} cabinet français
De conseil en Ressources Humaines
& management

UN RÉSEAU AVEC DES VALEURS FORTES

AUDACE

Nous choisissons de remettre en cause nos certitudes et d'agir en toute lucidité quand nous entreprenons. Dans une quête continue pour repousser nos limites, nous travaillons sans cesse à la diversité de nos métiers et au développement de nos compétences pour ouvrir de nouvelles voies à nos clients et garder un temps d'avance.

Nos valeurs

RH PARTNERS
COUNCIL OF HUMAN RESOURCES PARTNERS



AUDACE

WWW.RH-PARTNERS.COM

Nos valeurs

RH PARTNERS
COUNCIL OF HUMAN RESOURCES PARTNERS



HUMANISME

WWW.RH-PARTNERS.COM

HUMANISME

Nous avons foi en l'Homme, en sa capacité à s'épanouir librement pour progresser, se transformer et grandir. Nous nous sentons co-responsables des processus de décision et de développement que nous accompagnons.

Nos valeurs

RH PARTNERS
COUNCIL OF HUMAN RESOURCES PARTNERS



SERVICE
D'EXCELLENCE

WWW.RH-PARTNERS.COM

SERVICE D'EXCELLENCE

Nos offres de service se veulent sur-mesure et innovantes. Elles revendiquent le rôle fondamental des Ressources Humaines de contribuer, de façon différenciante, à la création d'une valeur ajoutée pérenne pour les clients, les salariés et les partenaires de l'entreprise, et la communauté au sens large.

Nos valeurs

RH PARTNERS
COUNCIL OF HUMAN RESOURCES PARTNERS



INTÉGRITÉ

WWW.RH-PARTNERS.COM

INTÉGRITÉ

Nos principes moraux et codes éthiques impliquent nos collaborateurs et forgent notre réputation de partenaire honnête et respectueux des engagements pris envers nos clients. Notre considération pour l'humain nous conduit à faire preuve d'une totale transparence, pour construire et maintenir la confiance dans une relation durable.

QUELQUES CONDITIONS À REMPLIR



Type de contrat : **Associé·e**



Coût de la redevance : **Un % dégressif sur le CA**



Coût de la formation : **Entre 3 et 5K€**



Durée du contrat : **5 ans**



Droits d'entrée : **Achat d'une action à 15K€**

Parce qu'il n'est point de bon travail sans humanité !



Contact :

contact@rh-partners.com

05 56 13 37 41